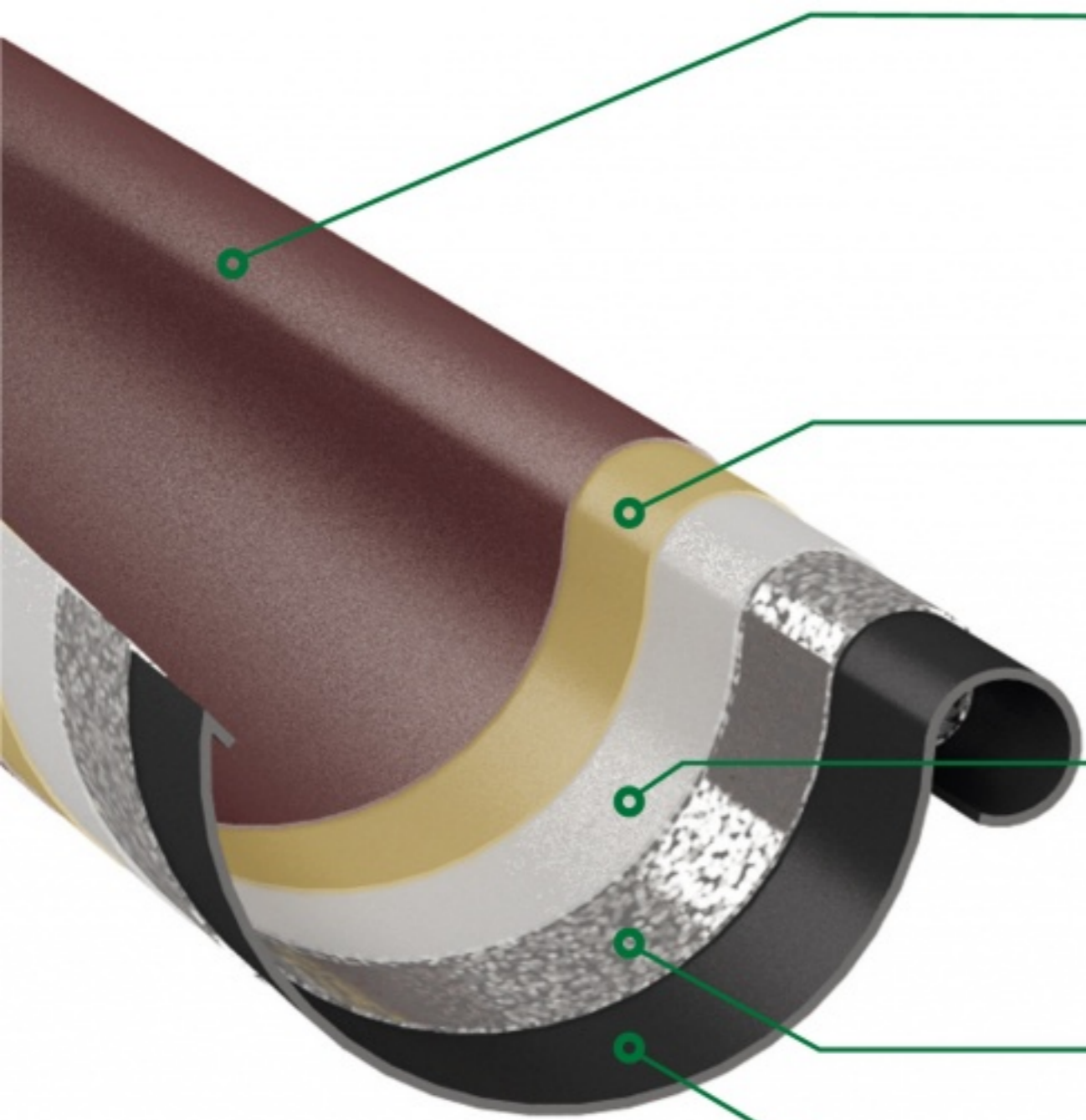


- 1. Держатель желоба профилированный**
длина общая 270 мм | длина рабочая 195 мм | ширина 26 мм | толщина 4 мм
- 2. Держатель желоба профилированный карнизный**
длина общая 145 мм | длина рабочая 80 мм | ширина 26 мм | толщина 4 мм
- 3. Заглушка желоба**
диаметр сечения 125 мм
- 4. Угол желоба наружный**
угол поворота 90°
- 5. Угол желоба внутренний**
угол поворота 90°
- 6. Желоб**
диаметр сечения 125 мм | длина 3000 мм
- 7. Соединитель желоба**
ширина 60 мм
- 8. Воронка выпускная**
диаметр сечения желоба 125 мм, трубы 90 мм
- 9. Колено трубы**
угол поворота 60°
- 10. Колено сливное**
угол поворота 60°
- 11. Труба соединительная**
диаметр сечения 90 мм | длина 1000 мм
- 12. Труба водосточная 2 м, 3 м**
диаметр сечения 90 мм | длина 2000 мм, 3000 мм
- 13. Держатель трубы (на дерево)**
диаметр сечения 90 мм
- 14. Держатель трубы (на кирпич)**
диаметр сечения 90 мм | длина винта 150 мм



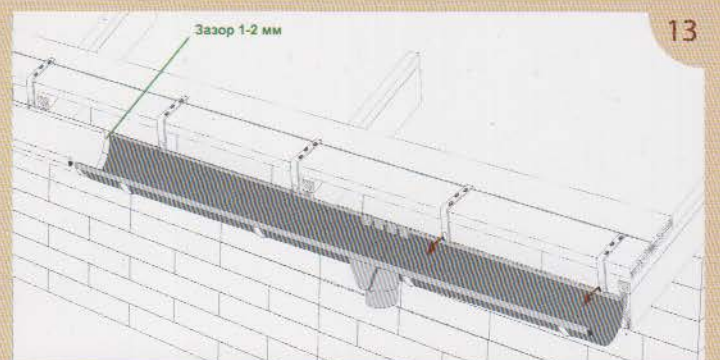
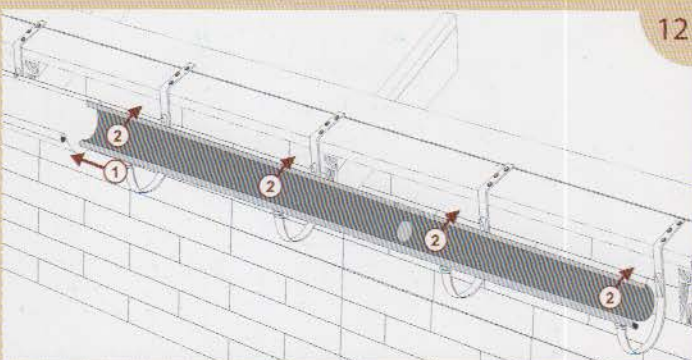
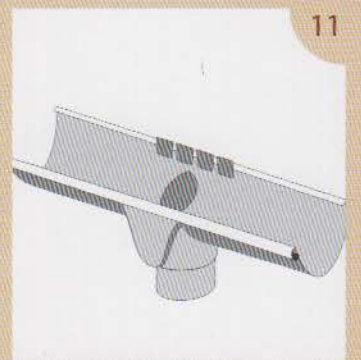
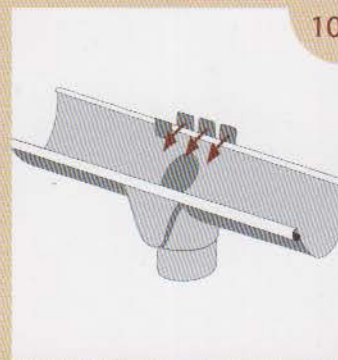
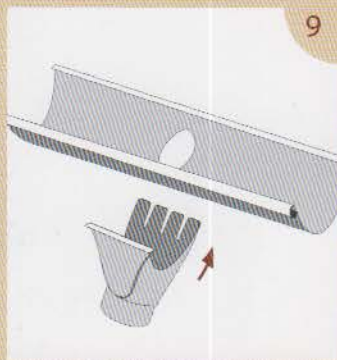
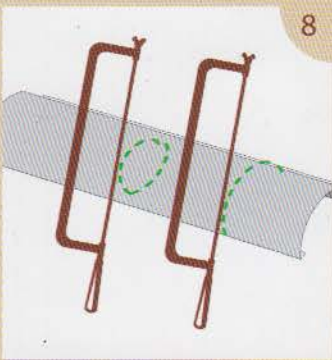
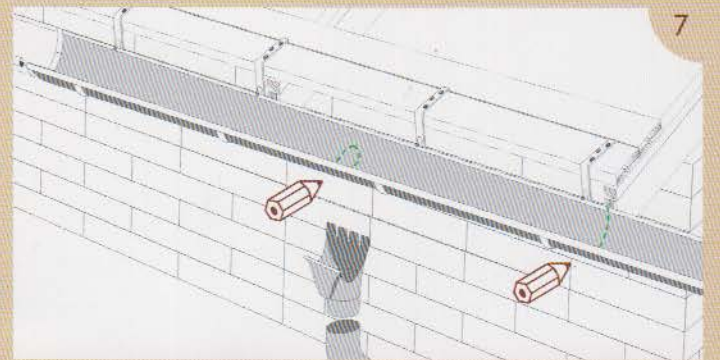
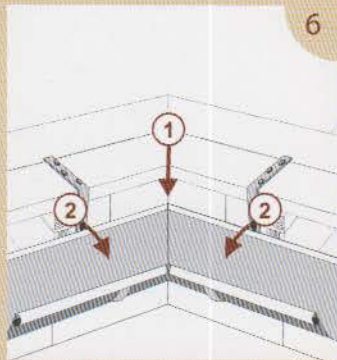
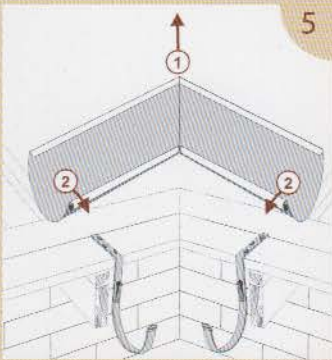
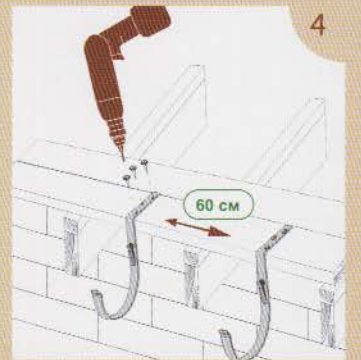
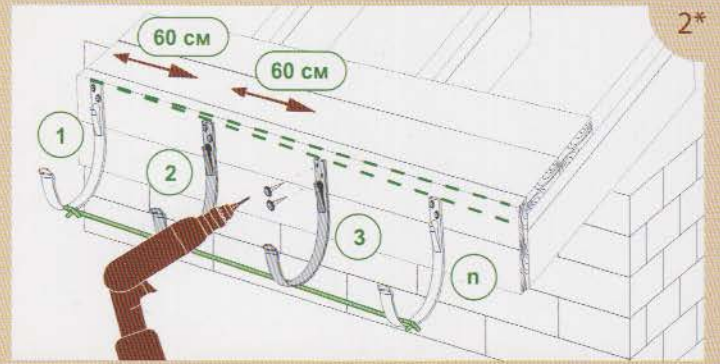
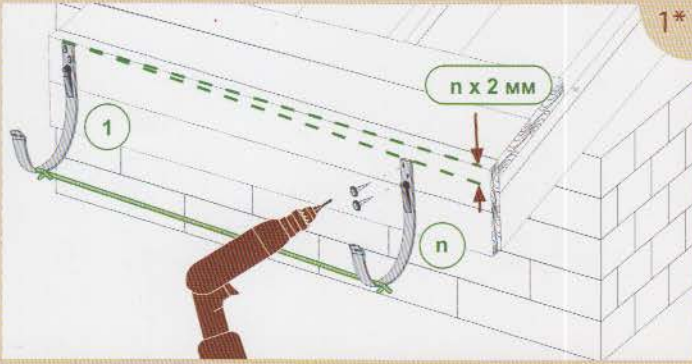
Уникальное полимерное покрытие оцинкованной стали Colorcoat® SDP35-RWG by Tata Steel. Создает основную преграду для стального оцинкованного листа от внешних воздействий окружающей среды: атмосферного, химического, УФ и механического. Обладает насыщенным цветом (шоколадно-коричневый или белый).

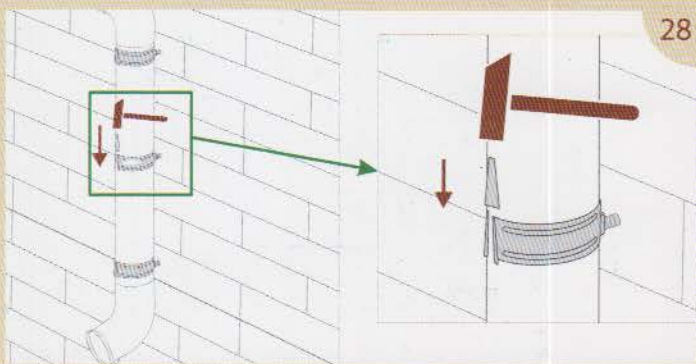
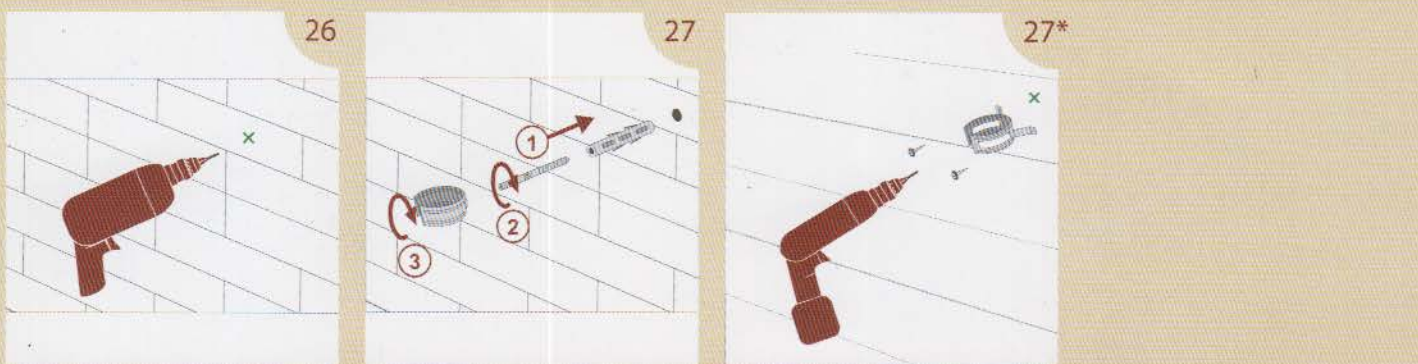
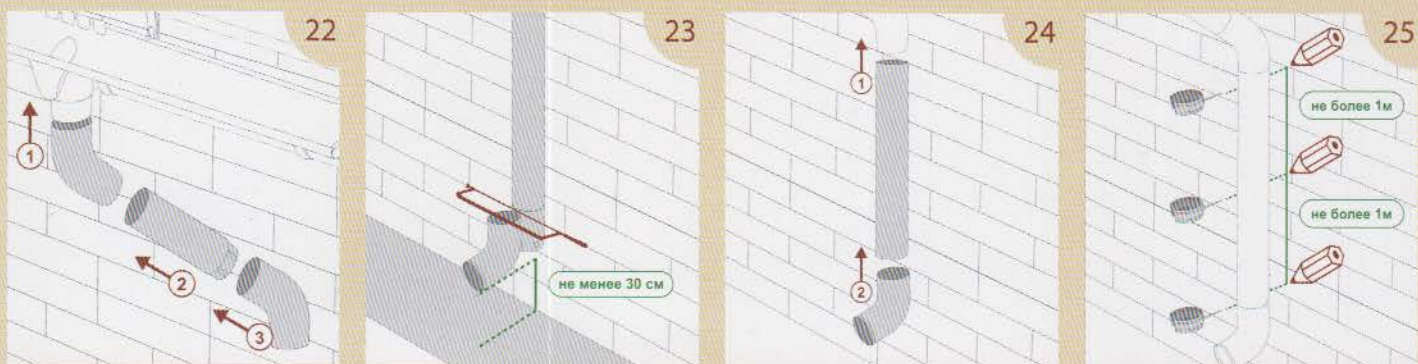
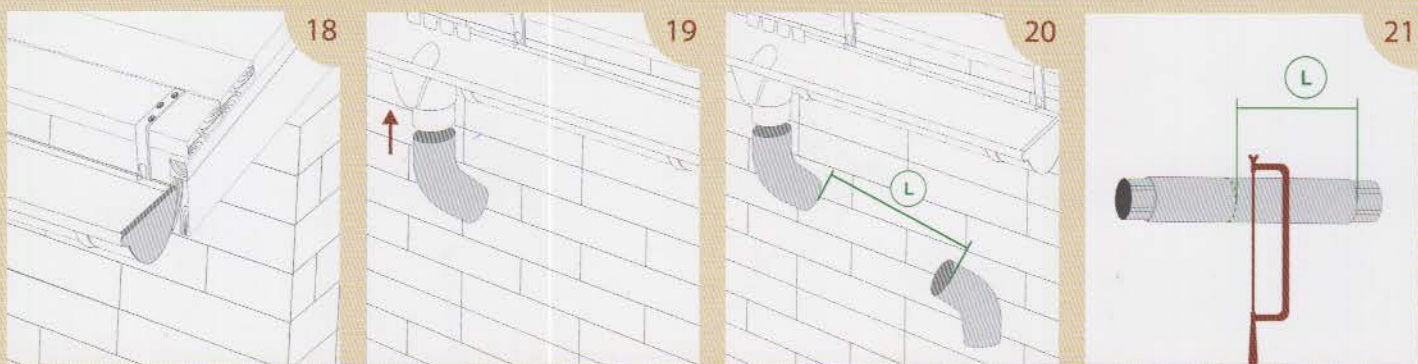
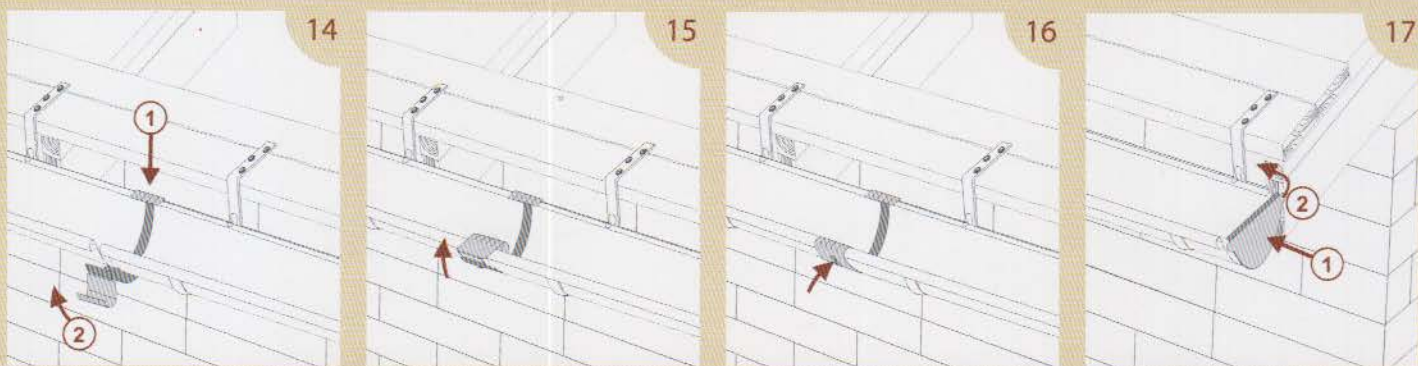
Грунтовый слой. Создает идеально ровную плоскость на поверхности стального оцинкованного листа. Благодаря своему химическому составу многократно повышает степень адгезии (прилипания) полимерного покрытия к ниже расположенному слою.

Пассивирующий слой – оксидная пленка, создаваемая на поверхности цинкового слоя. Формирует дополнительную и крайне надежную защиту цинкового слоя от коррозии.

Слой цинка большой толщины – 275 г/м^2 , нанесенный на стальной лист методом горячего цинкования. Надежно защищает стальной лист от коррозии.

Стальной лист – лист холоднокатаной стали марки DX53. Является несущим слоем для всех остальных слоев. Придает прочностные характеристики изделиям.





1*, 2* – монтаж держателя желоба профилированного карнизного

1 – 4 – монтаж держателя желоба профилированного

26 – 27 – монтаж держателя трубы (на кирпич)

27* – монтаж держателя трубы (на дерево)